

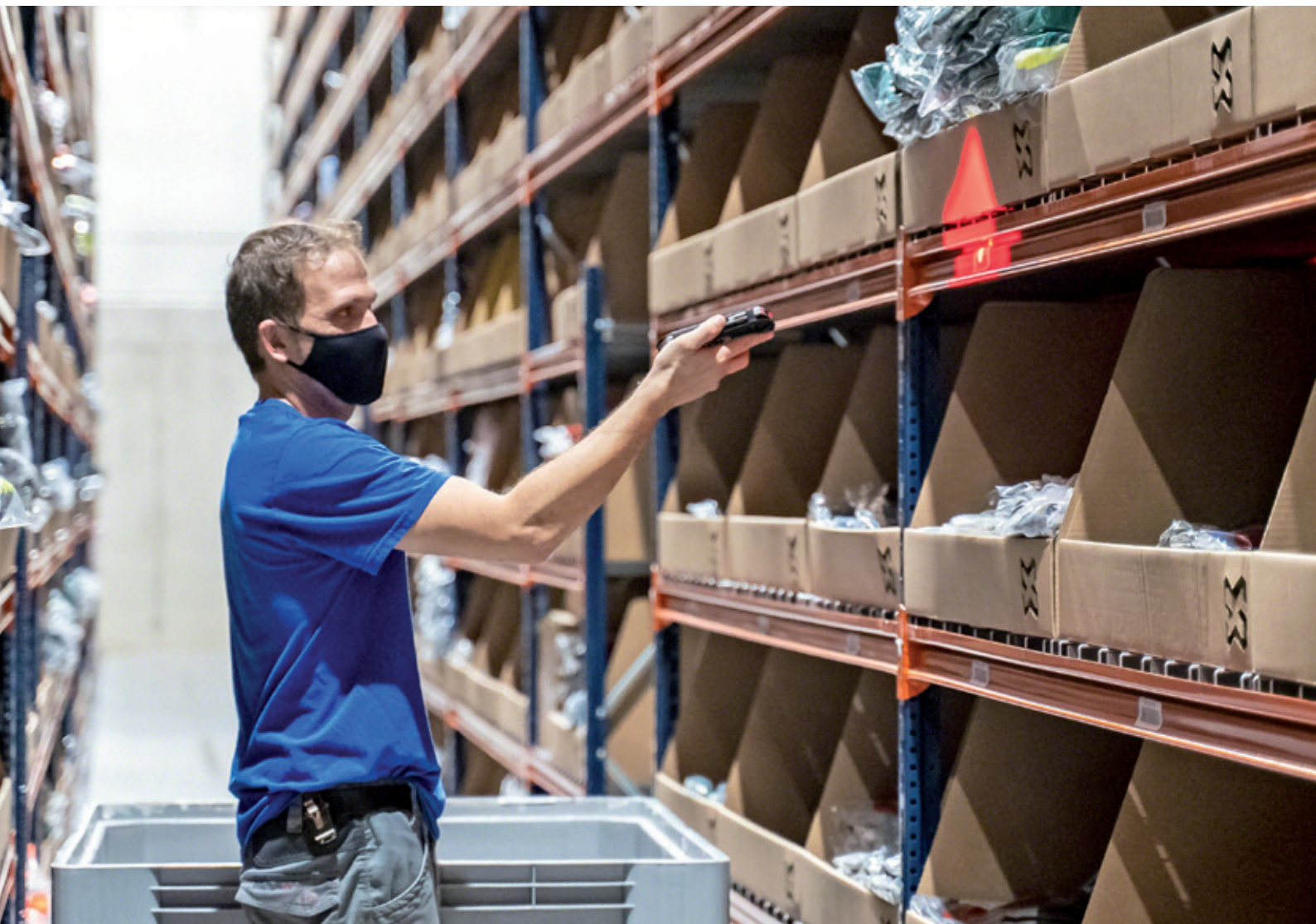


## Proyecto del cliente: Würth Modyf

Almacén vestido de innovación

País: España

Würth Modyf adapta su logística a la omnicanalidad con el software de gestión Easy WMS de Mecalux.



### EL RETO

- » Afrontar el aumento de la facturación (de tres a veinte millones de euros en tan solo cuatro años).
- » Facilitar la introducción de mejoras constantes en el almacén.
- » Organizar más de 430 referencias que incluyen distintas tallas y colores.

### LAS SOLUCIONES

- » Software de gestión Easy WMS de Mecalux.
- » Módulos: Supply Chain Analytics Software, Labor Management System y Multi Carrier Shipping Software.
- » Estanterías para palets.
- » Estanterías para picking M3 y M7.

### LOS BENEFICIOS

- » Control preciso y en tiempo real de todos los procesos del almacén.
- » Expedición de más de 1.500 pedidos al día en temporada alta.
- » Comunicación automática con agencias de transporte como MRW, DHL, Grupo CARRERAS o CBL.



Würth Modyf es una empresa especializada en vestuario laboral, uniformes corporativos y calzado de seguridad para todo tipo de profesionales. La compañía, que forma parte del Grupo Würth –multinacional de herramientas y elementos de fijación–, basa su modelo de negocio en el B2B (business-to-business) y abastece a empresas en multitud de países europeos.

Empleados: **+200**

Productos en stock: **+430**

Clientes: **+255.000**

Presencia internacional: **Alemania, Austria, Bélgica, Francia, España, Holanda, Italia, Noruega, Portugal y Suiza, entre otros.**

Würth Modyf, empresa de vestuario laboral, uniformes corporativos y calzado de seguridad, ha experimentado un crecimiento sin precedentes en los últimos años: “Entre 2015 y 2020, hemos pasado de facturar tres millones de euros a facturar veinte millones de euros”, señala Juan Martínez, director de Operaciones de la firma.

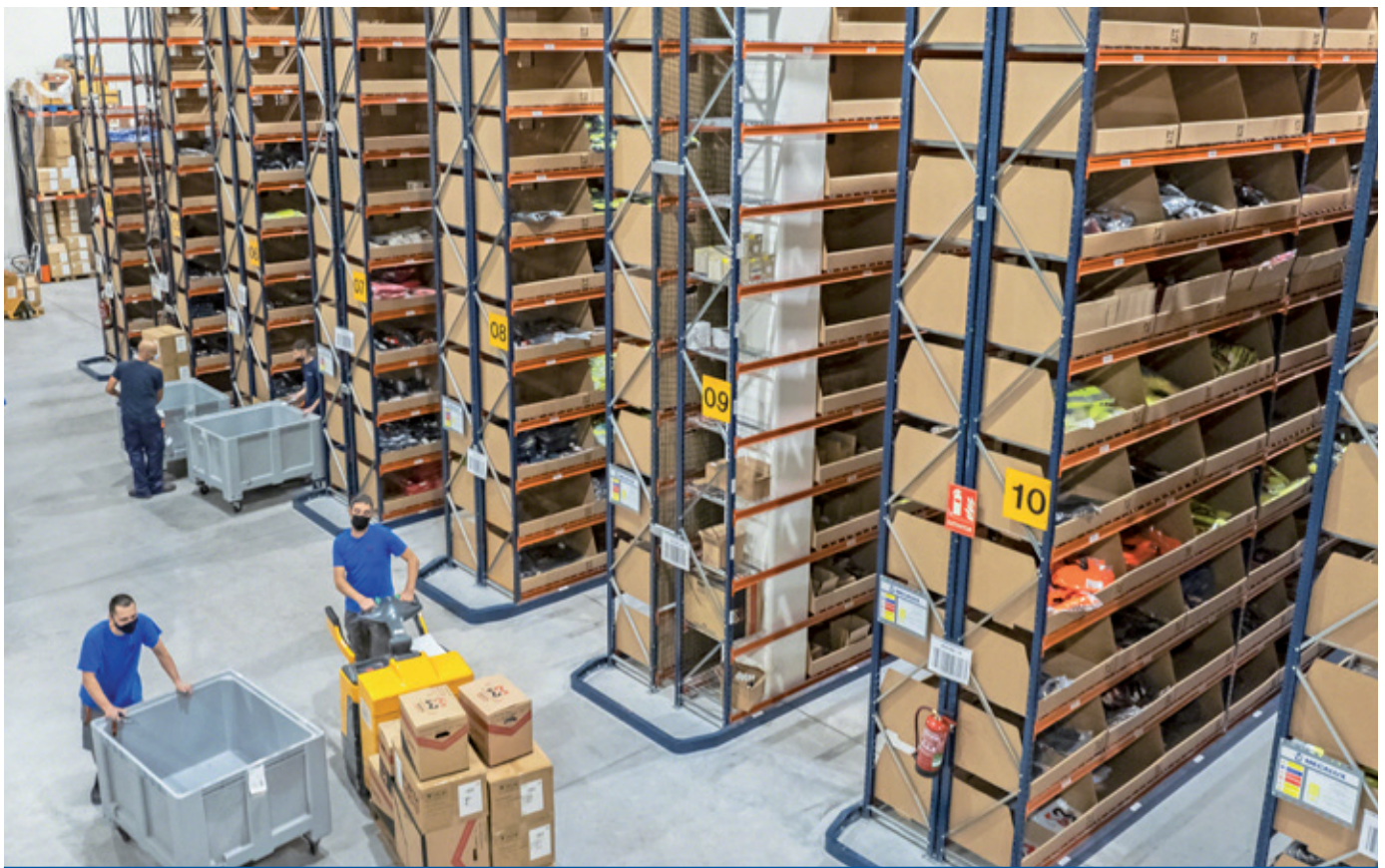
Este crecimiento de la facturación, de más de un 550%, ha obligado a Würth Modyf a transformar las operativas de su cadena de suministro: “Necesitábamos más capacidad de almacenaje y una nueva manera de trabajar que nos proporcionara un mayor control del stock”, explica Martínez.

¿Cómo ha logrado Würth Modyf impulsar su crecimiento y preparar más de 1.500 pedidos al día en temporada alta? En primer lugar, trasladándose a un nuevo alma-

cén de 8.000 m<sup>2</sup> en el municipio de Polinyà (a 20 km de Barcelona). En segundo lugar, implementando el software de gestión Easy WMS de Mecalux para eliminar errores y llevar un control muy estricto de todos los procesos logísticos.

La empresa también ha instalado tres módulos adicionales de Easy WMS que permiten añadir nuevas funcionalidades a fin de adaptarse a los cambios del negocio: Supply Chain Analytics Software, Multi Carrier Shipping Software y Labor Management System.

El almacén de Würth Modyf es omnicanal: desde allí se abastece a la flagship store, la tienda más representativa que la firma posee en Sant Boi de Llobregat, y a las empresas que, a través de la página web, compran vestuario laboral, ropa de trabajo y calzado de seguridad para sus empleados.



**Juan Martínez**

Director de Operaciones de Würth Modyf

*“Estamos contentos con Easy WMS, pues es un sistema que se ha adaptado completamente a nuestras necesidades. Además, los operarios se han acostumbrado a utilizarlo con más rapidez de la que esperábamos. Con el software de Mecalux podemos garantizar un servicio de 24 horas con prácticamente cero errores”.*

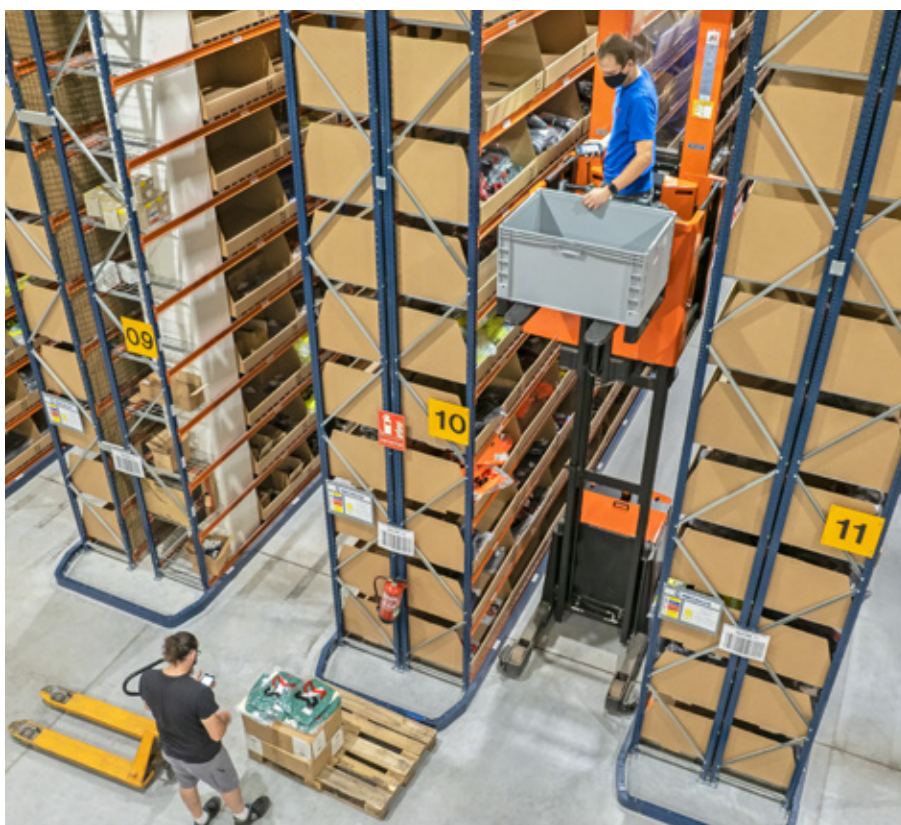


## Nueva logística

El ritmo de trabajo del almacén de Würth Modyf es frenético. Cada día se recibe un volumen elevado de materiales. En temporada alta, se pueden llegar a preparar y expedir más de 1.500 pedidos al día, muchos de ellos con más de 10 líneas cada uno de ellos. "Tenemos picos de trabajo muy marcados. Abril, mayo, junio, octubre, noviembre y diciembre son los meses más intensos, con un mayor número de pedidos que preparar", comenta el director de Operaciones.

Antes de modernizar su logística, todos los pedidos se preparaban con la ayuda de papel. Los operarios se guiaban por un albarán con el listado de los artículos que debían localizar y la cantidad necesaria para completar cada pedido. "Con el crecimiento de nuestra empresa, esta forma de preparar los pedidos dejó de ser eficiente y apostamos por digitalizar nuestras operativas con un software de gestión logística", afirma Martínez.

Instalar un software de gestión de almacenes en un almacén es una decisión trascendental para cualquier compañía porque repercute directamente sobre el rendimiento del negocio. "Estuvimos comparando distintos sistemas de gestión de almacenes del mercado y, finalmente, nos decantamos por la solución de Mecalux. El Grupo Würth nos había dado muy buenas referencias del software, por su buena experiencia poniendo en marcha un almacén



automático autoportante de Mecalux en La Rioja gestionado por Easy WMS", añade Martínez.

## Cómo funciona Easy WMS

Würth Modyf se decidió por Easy WMS al ser un software muy intuitivo y fácil de usar. "Los operarios se han acostumbrado

a utilizar este sistema con más rapidez de la que esperábamos", afirma Martínez.

Easy WMS interviene en todos los procesos dentro del almacén. Los operarios, con la ayuda de terminales de radiofrecuencia, siguen las instrucciones del software para completar cualquier operativa logística:

## Tres sistemas de almacenaje

Mecalux ha equipado el almacén de Würth Modyf con tres sistemas de almacenaje: estanterías para palets y estanterías para picking M3 y M7. Según el director de Operaciones, estos sistemas "aprovechan al máximo el espacio de nuestro almacén".

Las estanterías para palets y para picking comparten un denominador común: ofrecen acceso directo a los productos, algo indispensable para facilitar las tareas de almacenaje y preparación de pedidos. Además, las ubicaciones pueden adecuarse a cualquier tipo de producto. "Las estanterías son idóneas para nuestros productos porque gestionamos multitud de referencias distintas", señala Martínez.



» **Recepción de la mercancía:** los operarios identifican los artículos que llegan a diario leyendo el código de barras con su terminal de radiofrecuencia. Easy WMS les asigna una ubicación en función de su referencia, tamaño y rotación, notificando al ERP de Würth Modyf para que sean integrados en el sistema.

» **Almacenaje:** los operarios trasladan los productos hasta la ubicación que les indica Easy WMS, ya sea en las estanterías para palets o en las estanterías para picking. El software organiza esta operativa de tal modo que se repongan primero las ubicaciones donde se hace picking para disponer en todo momento de la mercancía precisa y evitar cualquier interrupción por falta de stock.

» **Preparación de pedidos:** los pedidos se preparan por agrupación y por zonas

de trabajo. Esto significa que un operario trabaja únicamente en el área que tiene asignada y, una vez allí, recoge a la vez los productos que conforman varios pedidos en un mismo recorrido. Easy WMS señala a los operarios cómo preparar cada pedido: les dice la ubicación a la que dirigirse, los artículos que localizar y la cantidad que extraer.

» **Consolidación:** una vez completadas las tareas que sugiere Easy WMS, el operario traslada la mercancía hasta la zona de consolidación. Allí, el SGA agrupa los artículos que forman un mismo pedido y que proceden de distintas áreas de trabajo del almacén. Asimismo, los operarios reú-

nen los productos que tienen unas dimensiones similares para que las distribuya la agencia de transporte idónea en función de su volumen y zona.

» **Expediciones:** después de empaquetar, etiquetar e imprimir toda la documentación pertinente, los pedidos se entregan a las diferentes agencias de transporte y se envían hacia su destino.

### Logística escalable

La cadena de suministro de Würth Modyf está en permanente transformación. Para amoldarse a las nuevas necesidades del mercado, la empresa ha ampliado las funcionalidades de Easy WMS con los siguientes módulos adicionales que potencian la escalabilidad logística:



easy wms



### Supply Chain Analytics Software

- » Control integral de toda la actividad en el almacén.
- » Monitorización de la información de los procesos en el almacén.
- » Mejora continua del almacén gracias al análisis de los datos.
- » Personalización del software al poder añadir indicadores de rendimiento complementarios.



### Labor Management System

- » Monitorización del desempeño de las operativas.
- » Identificación de oportunidades de mejora en el flujo de trabajo.
- » Planificación de la fuerza de trabajo para el almacén.
- » Incremento de la productividad de los operarios.



### Multi Carrier Shipping Software

- » Control integral del proceso de empaquetado, etiquetado y expedición.
- » Creación de la documentación necesaria para el transportista y del número de seguimiento.
- » Comunicación con las agencias de transporte que reparten los pedidos.
- » Agrupación de los pedidos por ruta y agencia de transporte.





### Multi Carrier Shipping Software

Las expediciones representan una de las fases críticas en el almacén de Würth Modyf, teniendo en cuenta la amplia variedad de destinos a los que se entregan sus pedidos. Antes de entregar la mercancía a las diferentes agencias de transporte, la empresa lleva a cabo un conjunto de procesos que abarcan desde la preparación, empaquetado y etiquetado de los pedidos, hasta la creación de la documentación para el transportista.

El módulo Multi Carrier Shipping Software facilita y agiliza todas estas operativas para evitar retrasos y errores en los repartos. Para hacerlo, envía instrucciones a los operarios sobre cómo empaquetar cada pedido y genera las etiquetas y la documentación para cada transportista.

El programa también se comunica con las agencias de reparto que entregan los pedidos de Würth Modyf para generar las etiquetas y el número de seguimiento de forma automática. "Multi Carrier Shipping Software se comunica con las distintas agencias con las que trabajamos, lo que facilita las expediciones y nos ayuda a hacer un seguimiento mucho más riguroso de los paquetes", comenta el director de Operaciones.

### Supply Chain Analytics Software

Würth Modyf es consciente de que para lograr una cadena de suministro ágil y flexible debe introducir mejoras constantemente en todos los procesos. Para hacerlo, es imprescindible entender sus entresijos.

Würth Modyf utiliza Supply Chain Analytics Software para analizar su logística en detalle. Se trata de un software que ofrece datos útiles sobre las principales actividades del almacén con el fin de realizar mejoras estratégicas que aumenten la productividad.

Ese módulo contiene paneles de mando y proporciona gráficas comparativas con información sobre el funcionamiento del almacén. De un solo vistazo, los responsables logísticos pueden comprobar indicadores como las entradas, las salidas, la capacidad disponible, el número de referencias, los pedidos preparados o los pedidos pendientes.

### Labor Management System

Dada la importancia que tienen los operarios en el desarrollo de las distintas tareas, la empresa quería monitorizar de modo objetivo el desempeño de las operativas para detectar oportunidades de mejora.

Con el módulo Labor Management System, Würth Modyf puede medir el rendimiento de las distintas actividades del almacén y así tomar decisiones destinadas a mejorar la eficiencia.

"Con Labor Management System podemos hacer un seguimiento del flujo de trabajo en nuestro almacén con el objetivo de mejorar la productividad", explica el director de Operaciones.

### Logística digital y omnicanal

Würth Modyf es una compañía con una firme ambición de crecer que ha experimentado una enorme expansión en los últimos años.

Para hacer frente a este aumento en la facturación y volumen de pedidos, la empresa ha tenido que transformar y modernizar todos sus procesos logísticos a fin de adaptarse a la omnicanalidad.

Con la ayuda de Easy WMS, Würth Modyf puede hacer un seguimiento mucho más preciso de todas las referencias que tiene en su stock y preparar más de 1.500 al día con mayor rapidez. La tecnología ha ayudado a la compañía a afrontar su expansión y le permitirá seguir creciendo en un futuro.

# “Con la ayuda del software de Mecalux garantizamos un servicio 24/7 con prácticamente cero errores”

**Juan Martínez**  
Director de Operaciones  
de Würth Modyf

## ¿Por qué decidieron digitalizar toda su logística con un software de gestión de almacenes?

Entre 2015 y 2020 nuestra empresa pasó de facturar tres millones de euros a facturar veinte millones de euros. El Grupo Würth siempre ha otorgado un papel muy relevante al departamento de logística porque nuestra prioridad es entregar los pedidos a los clientes en un máximo de 24/48 horas. Con una facturación tan elevada y un número creciente de pedidos, nos urgía digitalizar nuestros procesos para evitar cualquier posibilidad de error. La única forma de garantizar un servicio de 24 horas con prácticamente cero errores es con la ayuda de un software de gestión de almacenes. Tenemos muy claro que, para seguir creciendo, necesitamos una gestión correcta de todo nuestro negocio, lo que incluye tanto la parte administrativa y comercial como la logística.

## ¿Cómo era el picking antes de disponer de un software de gestión de almacenes?

Inicialmente, el picking era muy manual, dependíamos del papel. Los operarios se servían de un albarán en el que se especificaban los artículos y la cantidad precisa para completar cada pedido. Cuando el número de pedidos empezó a aumentar, trabajar así dejó de ser efectivo. Era primordial buscar una solución para una gestión del inventario mucho más precisa.

## Entonces implementaron Easy WMS de Mecalux.

Correcto. Nos trasladamos a un nuevo almacén de mayores dimensiones en Polinyà, a pocos kilómetros de Barcelona, donde triplicamos nuestra capacidad de almacenaje. Aprovechamos para transformar nuestra manera de trabajar con la ayuda del software de gestión de almacenes Easy WMS. Queríamos modernizar nuestra logística con este software a fin de duplicar la productividad, incrementar el nú-



mero de pedidos y, sobre todo, garantizar un servicio de 24 horas sin interrupción. Gracias al software de Mecalux nuestro almacén ahora está mucho más controlado. También hemos ordenado más nuestro almacén. El orden es básico para diferenciar zonas de trabajo, flujos y productos. De lo contrario, tendríamos dificultades para entregar los pedidos a los clientes.

## ¿Por qué es tan importante la innovación para su negocio?

Porque año tras año, las necesidades de nuestros clientes cambian y también el número de empresas que confían en nosotros. La satisfacción de nuestros clientes es fundamental para nosotros, por lo que debemos ajustar nuestra logística y nuestra forma de trabajar a sus requerimientos.

## Con el software de gestión, llevan un control exhaustivo de los procesos en el almacén. ¿Por qué es tan prioritario para Würth Modyf analizar el estado de las operativas?

Para nosotros es fundamental analizar el estado del almacén, porque los datos nos permiten mejorar las operativas. Sin analizar lo que ocurre en el almacén, es imposible detectar qué operativas podemos mejorar o qué medidas podemos aplicar. Nuestra intención es optimizar el almacén e incrementar la productividad constantemente.

## ¿Cómo ha vivido la pandemia por coronavirus Würth Modyf y cuáles son sus perspectivas de futuro?

Afortunadamente, la pandemia no ha tenido un impacto negativo en nuestro negocio dado que supimos adaptarnos a las dificultades. Aunque las ventas de vestuario y calzado disminuyeron porque muchas empresas detuvieron su actividad, vendimos otro tipo de productos que requería la situación que estábamos viviendo. Ahora, poco a poco vamos volviendo a la normalidad. Nuestros planes de futuro son muy optimistas: esperamos duplicar la facturación de nuestra empresa en los próximos cinco años y tenemos previsto abrir nuevas tiendas en Madrid y en otras ciudades de España.

“Analizar el estado del almacén es fundamental para mejorar los procesos”